

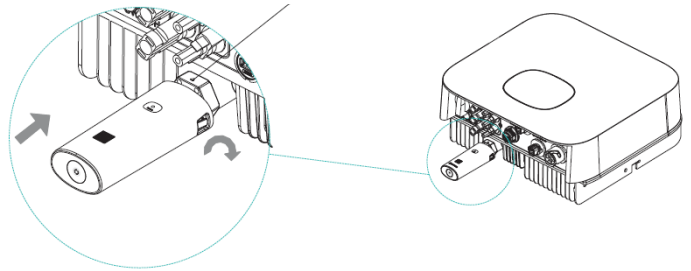
# Ръководство на потребителя за система за мониторинг Growatt Shine WiFi-X

## I. Електрическа връзка:

### Стъпка 1:

1. Завъртете USB капака на фотоволтаичното устройство обратно на часовниковата стрелка.
2. Завъртете механизма за заключване на регистратора на данни в горната част, уверете се, че триъгълникът е от предната страна и в средата.
3. Свържете регистратора на данни към USB порта на инвертора. Уверете се, че триъгълникът е в предната част, натиснете механизма за заключване и завъртете по посока на часовниковата стрелка, докато не се затегне.

Завъртете триъгълника нагоре и го центрирайте, след което завъртете механизма за заключване по посока на часовниковата стрелка.



### Стъпка 2:

Включете инвертора и проверете състоянието на ShineWifi-X.

След като инсталирате ShineWifi-X модула, включете инвертора. Червеният LED индикатор ще започне да мига, което индикира, че инверторът и ShineWifi-X комуникират нормално.

LED състояние	Индикира
Всички три LED индикатора не светят.	ShineWifi-X не е свързан правилно към USB порта на инвертора.
Мига само червен LED индикатор.	Комуникацията между ShineWifi-X и инвертора е ОК.
Мига само зелен LED индикатор.	Комуникацията между ShineWifi-X, инвертора и рутера е ОК.
Мига само син LED индикатор.	Комуникацията между ShineWifi-X, инвертора, рутера и ShineServer е ОК.

### Стъпка 3:

Сканирайте QR кода, който виждате отдясно, за да изтеглите ShinePhone. Ако пожелаете може да потърсите ShinePhone в iOS или Google Play Store и да изтеглите приложението от там и да го инсталирате.

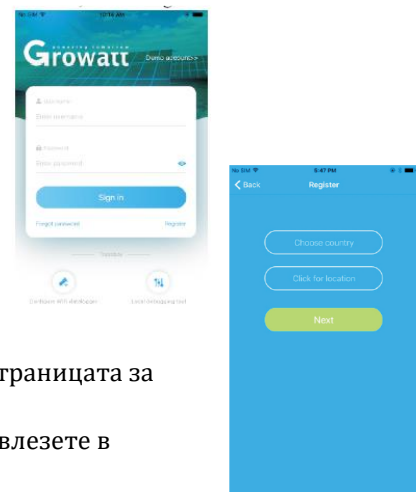


【Android & iOS】

### Бележка:

1. Уверете се, че сте изтеглили най-новата версия.
2. За повече информация, моля посетете [server.growatt.com](http://server.growatt.com)

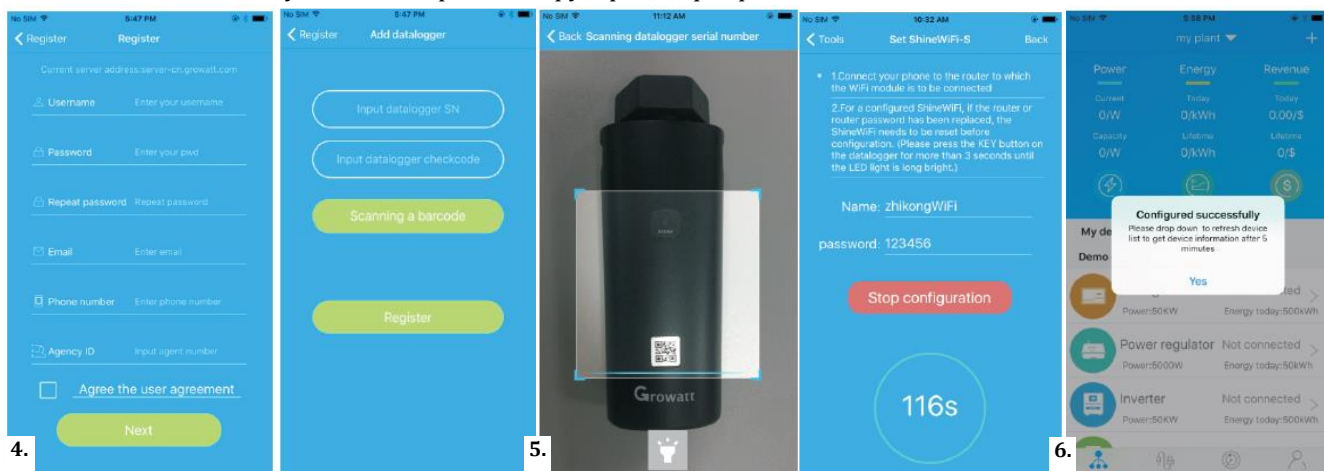
1. Свържете вашия мобилен телефон към WiFi на вашия домашен рутер към който вашия Shine Wifi-X ще бъде свързан.
  - 1) Името на рутера трябва да съдържа английски букви и цифри и не поддържа специални символи.
  - 2) С цел безопасна употреба, моля използвайте криптирана безжична мрежа.
  - 3) Работата с публична мрежа, която използва вторично удостоверяване не се поддържа.
  - 4) Работата с мостова мрежа не се поддържа.
2. Отворете приложението ShinePhone и натиснете "Register" на страницата за вписване.
3. Изберете държавата и града след което натиснете "Next", за да влезете в следващата страница.



**Бележка:** Ако изберете грешна държава и град, часът на системата може да е грешен.

4. Попълнете изисканата информация, след което натиснете “Next”. Ще отидете на страницата “Add datalogger”.
5. Сканирайте QR кода или въведете баркода и кода за проверка ShineWifi-X. След това натиснете “Register”, за да преминете към страницата “Set ShineWifi-X”.
6. Въведете паролата и името на мрежата след което натиснете “Configuration” (Конфигуриране). След успешна конфигурация ще видите изскачащо съобщение “Configured successfully”. След това ще преминете към страница “my plant”.

**Бележка:** Има три LED индикатора на ShineWiFi-X. Когато само синият LED индикатор мига значи ShineWiFiX е успешно свързан към рутера и свързва Growatt Shine.



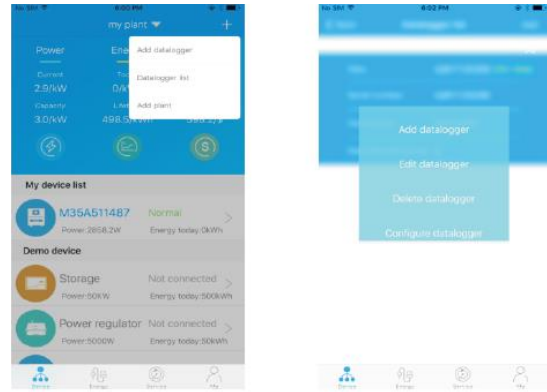
7. Ако изскачащото съобщение казва “Failed” (Провал), моля вижте секция А в ръководството за разрешаване на проблеми, за да разрешите проблема. След това се впишете във вашия акаунт и натиснете знака „+“ в горния десен край на страницата и изберете “Datalogger list” в диалоговия прозорец, който ще се появи. Натиснете върху серийния номер на регистратора на данни за 3 секунди, докато не се появи малък диалогов прозорец. Изберете “Configure datalogger”. След това ще се преместите на страницата „Set Shine Wifi-X”, където ще въведете името и паролата на домашния рутер. След това трябва да натиснете “Set”, за да започнете процеса на конфигурация.
8. След успешна конфигурация ще се преместите на страница “my plant”. Изберете инвертора от списъка с устройства, за да проверите информацията за обновяване на инвертора.



9. Ако искате да добавяте/редактирате/изтривате/конфигурирате регистратор на данни, натиснете знака „+“ в горния десен ъгъл на страницата “my plant”. Има 4 опции в диалоговия прозорец, когато натиснете върху серийния номер на регистратора на данни. Натиснете този, който ви е необходим.

1) “Add datalogger” е за добавяне на нов ShineWiFi-X модул към този акаунт.

- 2) "Edit datalogger" се използва за задаване на име на вашия ShineWiFi-X модул.
- 3) "Delete datalogger" се използва за премахване на ShineWiFi-X модул от този акаунт.
- 4) "Configure datalogger" се използва за конфигуриране на връзката на ShineWiFi-X модула към рутера.



#### Стъпка 4:

Когато сте променили паролата на домашния си рутер или сте сменили рутера си с нов, трябва да нулирате ShineWiFi-X към фабричните му настройки и да го конфигурирате. Натиснете бутон KEY за 6 секунди, докато трите дълги LED индикатора не светнат. След това се впишете в своя ShinePhone акаунт, натиснете „+“ в горния десен ъгъл на страницата и натиснете задълго серийния регистратор на данни, за да конфигурирате наново.

## II. Описание на бутоните на ShineWiFi-X:

Операция	Описание
Когато ShineWiFi-X е включен, премахнете гумената тапа и натиснете бутона KEY. (LED индикаторът на ShineWiFi-X ще промени състоянието си от мигане към постоянно светене).	ShineWiFi-X ще влезе в AP режим. (AP режимът е режим за отстраняване на грешки, който е позволен само за професионалисти).
Когато ShineWiFi-X е в режим AP, натиснете бутон KEY на ShineWiFi-X (LED индикаторът на ShineWiFi-X ще промени състоянието си от постоянно светене към мигане).	Излизане от режим AP.
Натиснете бутона KEY за повече от 6 секунди (всички LED индикатори на ShineWiFi-X ще светят постоянно).	Нулирайте ShineWiFi-X обратно към фабричните му настройки.

## III. Разрешаване на грешки:

Състояние на LED	Индикира	Разрешаване на грешки
Всички три LED индикатора не светят.	ShineWiFi-X не може да намери инвертора чрез USB порта.	1. Опитайте се да свържете ShineWiFi-X към USB порта на инвертора.
След конфигурация, само зеленият LED индикатор ще мига.	ShineWiFi-X е вече свързан към домашния рутер, но не е свързан към Growatt ShineServer.	(1) Проверете дали домашният рутер е свързан към интернет. (2) Проверете, ако защитната стена на рутера ви позволява да изберете порт 5279 и 5280.
След конфигурация, само един син LED индикатор ще мига.	Комуникацията на ShineWiFi-X с инвертора, домашния рутер и Growatt ShineServer е ОК.	Нормално работно състояние.
Червеният LED индикатор винаги свети.	ShineWiFi-X модулна грешка.	Трябва да замените с нов ShineWiFi-X.
Зеленият LED индикатор винаги свети.	ShineWiFi-X не може да се свърже към домашния рутер.	(1) Проверете информацията на рутера (а) Името на рутера трябва да бъде с английски букви и цифри, без специални символи. (б) С цел безопасна употреба, моля използвайте криптирана безжична мрежа.

		(с) Не поддържа публична мрежа, която иска вторично удостоверяване. (2) Проверете дали сте попълнили името и паролата на домашния рутер правилно, когато го конфигурирате.
Синият LED индикатор винаги свети.	ShineWiFi-X модул е в AP режим.	Режим за отстраняване на грешки, натиснете бутона KEY закратко, за да се откажете.

#### IV. Регулаторна информация:



##### CE маркировка:

Този уред отговоря на изискванията на всички приложими европейски директиви и разпоредби.



Този уред не бива да бъде изхвърлян заедно с битовите отпадъци.

Shenzhen Growatt New Energy Technology Co. Ltd потвърждава, че инверторите Growatt и техните аксесоари, описани в този документ, са в съответствие с всички приложими директиви на ЕС.

Може да намерите декларация за съответствие и друга информация за този продукт на [www.polycomp.bg](http://www.polycomp.bg)